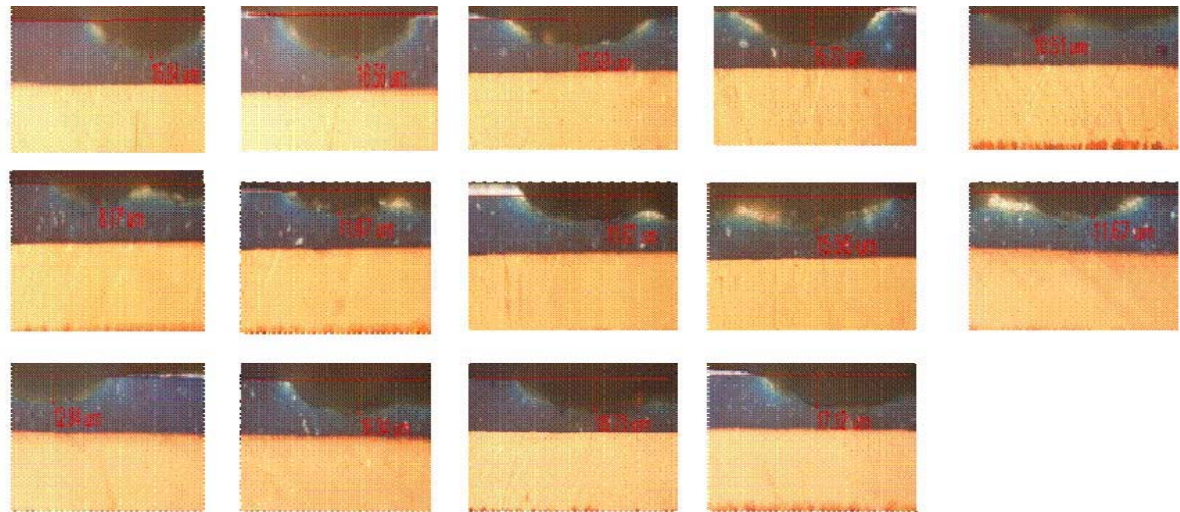


# 二維條碼雕刻數據參照表

2D條碼尺寸 (mm*mm)	2.5*	2.6*	2.8*	3.0*	3.2*	3.4*	3.6*	3.8*	4.0*	4.2*	4.4*	4.6*	4.8*	5.0*
雷射深度 (um)	15.84	16.56	15.39	15.77	10.51	8.17	11.67	11.67	15.56	11.67	12.84	16.34	16.73	17.12
雕刻速度	180	180	180	200	130	130	130	150	150	150	180	180	180	180
雕刻功率	30	30	30	30	30	30	30	30	30	30	30	30	30	30

雷射速度、功率與  
雕刻深度參照表



設計製造



歐穎國際有限公司

桃園縣蘆竹鄉南坎路一段 83 號 15 樓之二  
電話：+886-3-3229658 傳真：+886-3-3521338  
電子信箱：service@aftech.com.tw

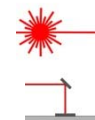
專業代理



EastWind Tsusho Inc  
東豐通商

TEL: 886-2-25426390

E-Mail: laser@eastwind-t.com.tw



OCR

